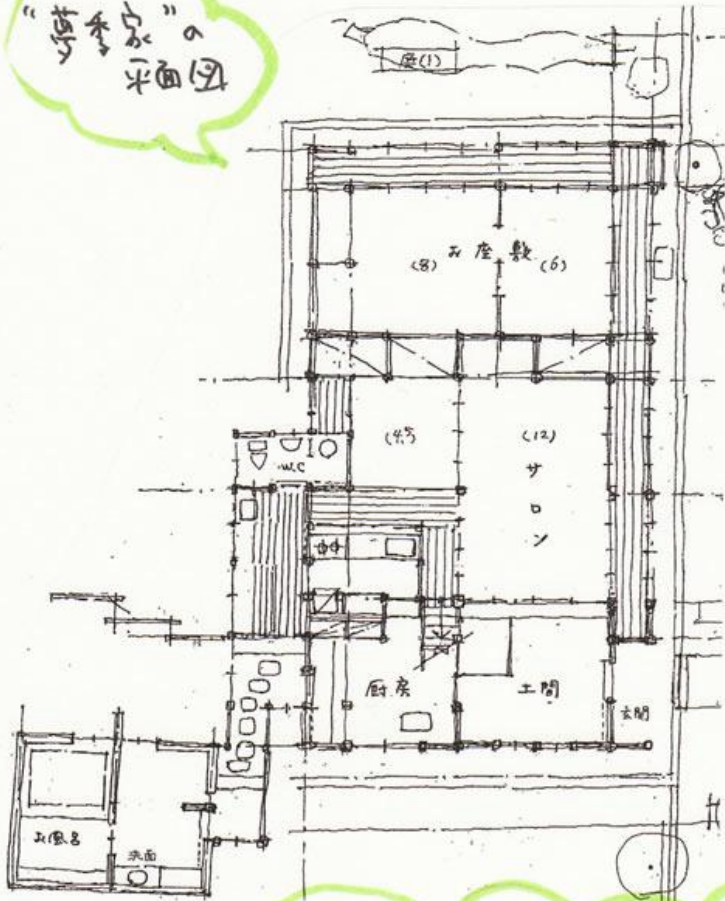


夢季家  
ゆきや

“夢季家”の  
平面図



—ごあいさつ—

“夢季家”はFP21の会員みなさんに“田舎暮らし”  
の体験を通して少しでも“癒し”を提供できようとい  
う思いから実現した会員専用の宿泊施設です。  
宿泊以外でも、食事をしていただきお風呂に入り  
ゆっくりいただく日帰り利用もできます。みなさま  
ととも夢季家で“日常”から離れた“美しい時間”  
をお過ごし下さい。 FP21 伊田

○お座敷○ 二面からお庭が見えます。



○サロン○

お座敷とこちらでもゆっくりくつろいでいただけます。  
囲炉裏も足元を暖めるタイプとふたつ用意しております。

○お風呂、デッキ○  
松の香りが好評のお風呂です。ご家族  
をゆっくり入っていただける広さです。  
寝湯もできますし、湯舟からデッキへ直接  
出てベンチで涼むこともできます。



○厨房・キッチン○

食料を調理される場合はこちらで  
ご利用ください。電子レンジ・トースター・  
コーヒーメーカーもご用意です。

## 6. ご利用料金

一泊・素泊り(日帰りを含む)	大人(中学生以上)	1人 ¥2,000
	小学生	1人 ¥1,000
	幼児	無料

## 6. お食事

- ・ 食事は持ち込みをさせていただきます。
- ・ 食料をお持ちになり、厨房で調理することとさせていただきます。
- ・ 飲みものは甲斐にお持ち込みのび、ご持参下さい。
- ・ 飲みものを冷や飲冷蔵庫はカウンター前のこちらをご利用下さい。
- ・ 炭をお使い、屋外でバーベキューをしたり、囲炉裏で鍋を煮ることが出来ます。



(囲炉裏での「炭焼き」は火煙と油のためご遠慮いただいております)

- ・ 歩いて3分ほどのところにコンビニがあります。車では分位でハローデイ・サニー・夢ノランサテもあります。
- ・ 食事をご希望される方は2日前までにご予約下さい。

1. お食事開始時間は12時から19時まで。昼食と夕食でご希望の日時とをどうぞ。

2. お任せ(季節のお魚料理) ¥3,000コース、¥4,000コース、¥5,000コース

・ ステイクコース ¥2,500... 前菜・サラダ・ステーキ150g・みそ汁・ごはん

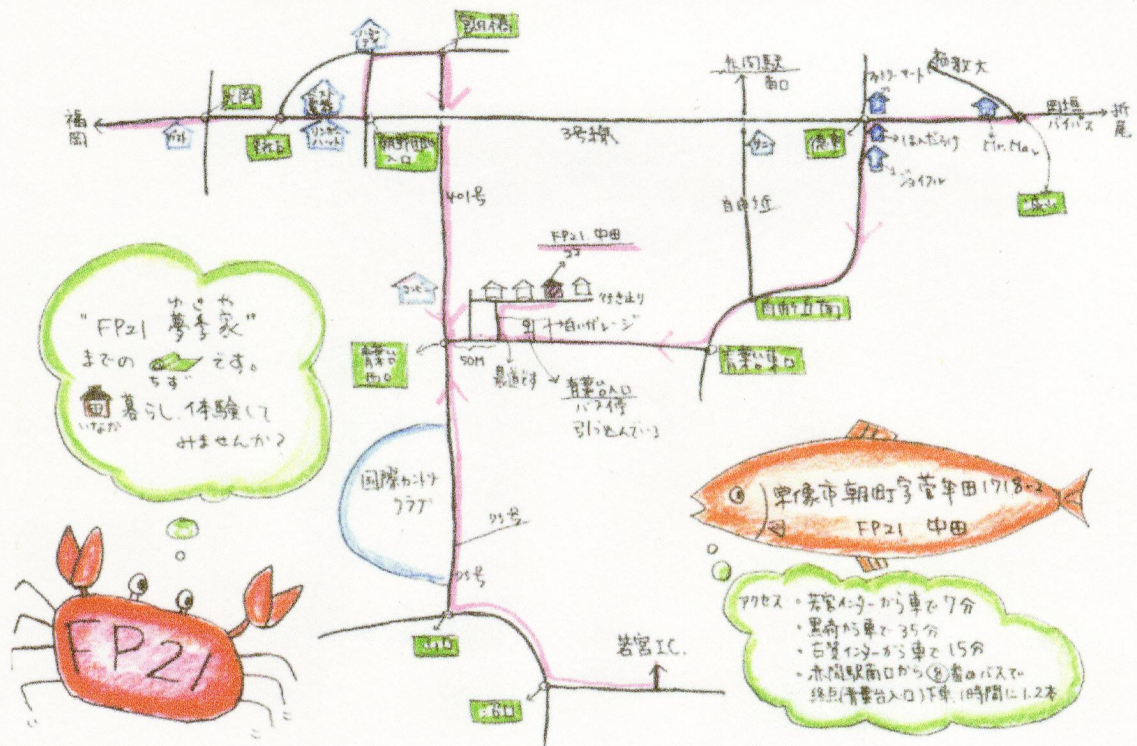
・ くらぶどコース ¥11,800... ふぐの和之物、ふぐ刺し、白子の天ぷら、ふぐの唐揚げ、焼きふぐ(10月~4月)

白子と甘皮のしほ(かぶ、ふぐちり、ふぐ雑炊、みそ汁 全九品)

## 6. 施設ご利用について

- ・ ショールーム、シャワー、リンス、フレンジング、化粧水、乳液、ドライヤー、はがしシェーバーは準備しておりますが、パジャマはご持参下さい。
- ・ 寝具をご利用の際はシーツ、スリカバー、枕カバーは必ずして部屋のあみまひして下さい。
- ・ 雨戸、建具の閉鎖にはお手せわらかにお願いいたします。
- ・ お食事をたのむ方へ... 料理人は一人ずつでお茶、配膳などお手伝いさせていただきます。

🍎 夢季家にはあえてテレビはついておりませんので日頃忙しくて読み残している本などありましたらお持ちにありませんか？



## ご予約

FP21までお電話いただきまへら

すぐに"ご利用申し込み書"をお送り致します。

811-4161

宗像市朝田1718-2

(株) FP21 夢季家

TEL 0940-72-8621

FAX 0940-72-8622